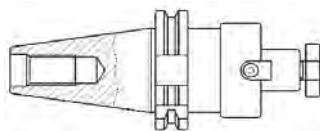
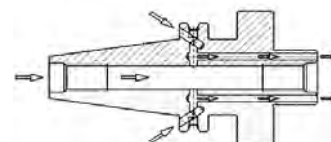


Frézovací trny DIN 6357



Form A

bez přívodu chladicí kapaliny



Form AD/B

kombinovaný přívod chladicí kapaliny

	SK	x	d1	x	A	d2	L	l3	Artikel-Nr.	Artikel-Nr.	
	SK	30	16	x	40	38	105	17	G342 30x16x40	pouze Form A	
	30	30	22	x	40	48	107	19	G342 30x22x40	pouze Form A	
		30	27	x	50	58	119	21	G342 30x27x50	pouze Form A	
		30	32	x	50	78	122	24	G342 30x32x50	pouze Form A	
	SK	40	x	16	x	35	40	121	17	G342 40x16x 35	G342D 40x16x 35
	40	40	x	16	x	100	38	186	17	G342 40x16x100	G342D 40x16x100
		40	x	16	x	160	38	246	17	G342 40x16x160	pouze Form A
		40	x	22	x	35	44,45	123	19	G342 40x22x 35	G342D 40x22x 35
		40	x	22	x	50	48	138	19	G342 40x22x 50	G342D 40x22x 50
		40	x	22	x	100	48	188	19	G342 40x22x100	G342D 40x22x100
		40	x	22	x	160	48	248	19	G342 40x22x160	pouze Form A
		40	x	27	x	35	44,45	125	21	G342 40x27x 35	G342D 40x27x 35
		40	x	27	x	50	60	140	21	G342 40x27x 50	G342D 40x27x 50
		40	x	27	x	100	58	190	21	G342 40x27x100	G342D 40x27x100
		40	x	27	x	160	58	248	21	G342 40x27x160	pouze Form A
		40	x	32	x	55	78	148	24	G342 40x32x 55	G342D 40x32x 55
		40	x	32	x	100	78	193	24	G342 40x32x100	G342D 40x32x100
		40	x	40	x	60	88,88	156	27	* G342 40x40x 60	G342D 40x40x 60
		40	x	40	x	100	88,88	196	27	* G342 40x40x100 na poptávku	pouze Form A

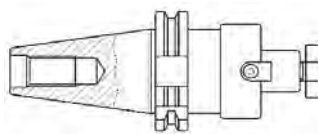
* upnutí nástroje 4 šrouby na přírubu

Roztečná kružnice 40 = 66,7mm
Roztečná kružnice 50 = 101,6mm
Roztečná kružnice 60 = 101,6mm

Házivost kuželu proti trnu max.
8 µm

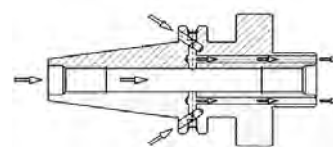
Rozměry mimo katalog jsou na poptávku.

Frézovací trny DIN 6357



Form A

bez přívodu chladicí kapaliny



Form AD/B

kombinovaný přívod chladicí kapaliny

	SK	x	d1	x	A	d2	L	l3	Artikel-Nr.	Artikel-Nr.
	50	x	16	x	45	38	164	17	pouze Form AD/B	G342D50x16x 45
SK	50	x	16	x	100	38	219	17	pouze Form AD/B	G342D50x16x100
	50	x	16	x	160	38	279	17	G342 50x16x160	pouze Form A
	50	x	22	x	35	48	156	19	G342 50x22x 35	G342D 50x22x 35
	50	x	22	x	100	48	221	19	G342 50x22x100	G342D 50x22x100
	50	x	22	x	160	46	281	19	G342 50x22x160	pouze Form A
	50	x	22	x	200	46	301	19	G342 50x22x200	pouze Form A
	50	x	27	x	35	58	158	21	G342 50x27x 35	G342D 50x27x 35
	50	x	27	x	100	58	223	21	G342 50x27x100	G342D 50x27x100
	50	x	27	x	160	55	283	21	G342 50x27x160	pouze Form A
	50	x	32	x	35	78	161	24	G342 50x32x 35	G342D 50x32x 35
	50	x	32	x	100	78	244	24	G342 50x32x100	G342D 50x32x100
	50	x	32	x	160	66	304	24	G342 50x32x160	pouze Form A
	50	x	40	x	55	88,88	184	27	* G342 50x40x 55	G342D 50x40x 55
	50	x	50	x	70	129	202	40	pouze Form AD/B	G342D 50x50x 70
	50	x	60	x	70	129	202	40	* G342 50x60x 70	G342D 50x60x 70

Pro montáž fréz s příčnou drážkou

Rozsah dodávky: se 2 šroubovacími unášecími kameny a šroubem pro upnutí frézy (až do Ø 40mm)

* upnutí nástroje 4 šrouby na přírubu

Roztečná kružnice 40 = 66,7mm
Roztečná kružnice 50 = 101,6mm
Roztečná kružnice 60 = 101,6mm

Házivost kuželu proti trnu max. 8 µm

Příslušenství:



Křížový šroub G041

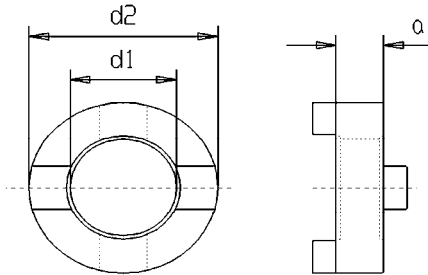


Klíč pro křížový šroub G042



Tažný upínací čep G050

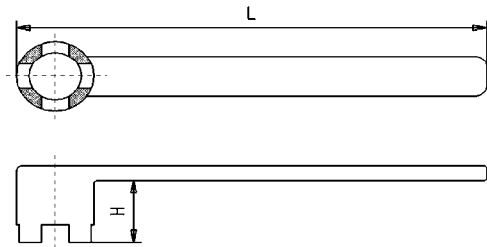
Rozměry mimo katalog jsou na poptávku.



Mitnehmerringe DIN 6366 für Kombidorne
Drive rings DIN 6366
Bague d'entrainement

Artikel-Nummer

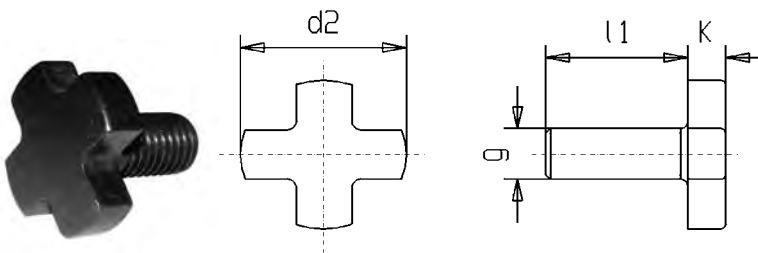
	d1	d2	a	
G 040	13	28	10	
G 040	16	32	10	
G 040	22	40	12	
G 040	27	48	12	
G 040	32	58	14	
G 040	40	70	14	
G 040	50	90	16	
G 040	60	110	16	auf Anfrage



Schlüssel DIN 6368 für Fräseranzugsschr.
Wrenches DIN 6368
Clé de serrage DIN 6368

Artikel-Nummer

	D	L	H	
G 042	13		16	
G 042	16	180	20	
G 042	22	200	25	
G 042	27	225	32	
G 042	32	250	36	
G 042	40	280	40	
G 042	50	315	45	
G 042	60	355	50	auf Anfrage



Fräseranzugsschraube DIN6367
Clamping screws DIN 6367
Vis de blocage

Artikel-Nummer

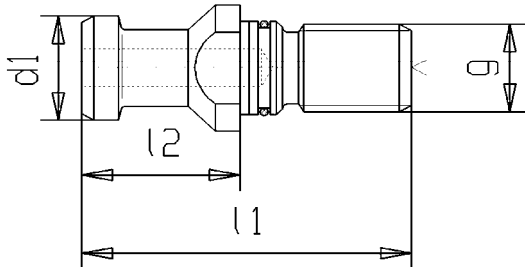
	Drm.	g	d2	k	l1	
G 041	13	M6	17	5	12	
G 041	16	M8	20	6	16	
G 041	22	M10	28	7	18	
G 041	27	M12	35	8	22	
G 041	32	M16	42	9	26	
G 041	40	M20	52	10	30	
G 041	50	M24	63	12	36	
G 041	60	M30	75	14	45	Anfrage

Rollenschlüssel für Kraftspannfutter
Wrench for High Power milling chuck
Cle pour mandrin a fort serrage



Artikel-Nummer

	Innen Drm	Inner Dia
G017 KSF 20	48	48
G017 KSF 32	68	68



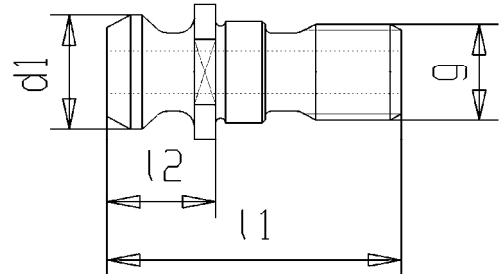
Tažný upínací čep DIN 69872 Standard

Artikel-Nummer

	SK	Bohr.	d1	l2	l1	g
G050	30	mit	13	24	44	M12
G050	40	mit	19	26	54	M16
G050	50	mit	28	34	74	M24
G050	30	ohne	13	24	44	M12
G050	40	ohne	19	26	54	M16
G050	50	ohne	28	34	74	M24

mit = průchozí otvor

ohne = bez průchozího otvoru



Tažný upínací čep ISO 7388 Typ B

Artikel-Nummer

	SK	Bohr.	l1	l2	d1	g
G051	40	mit	45	16,3	19	M16
G051	50	mit	66	25,5	29	M24
G051	40	ohne	45	16,3	19	M16
G051	50	ohne	66	25,5	29	M24

Artikel-Nr.

Artikel-Nr.

Artikel-Nr.

Artikel-Nr.

Maximální přípustný utahovací moment: SK30 = 25 Nm
 SK40 = 50 Nm
 SK50 = 150 Nm