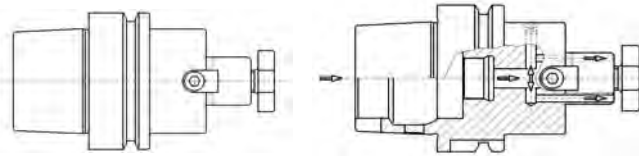


## Frézovací trn DIN 6357 Face mill holder DIN 6357

vyváženo / balanced  
na G6,3 při 15.000 Ot/min



**Form A**

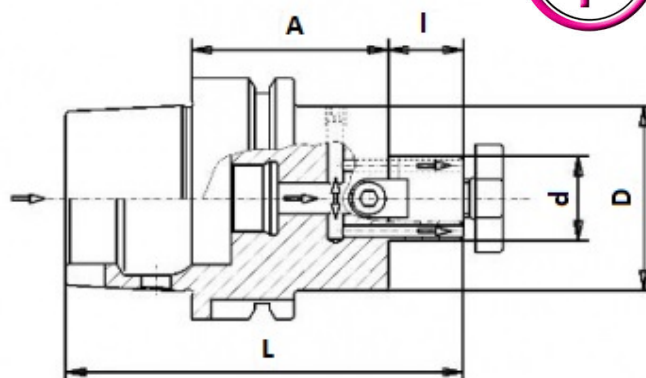
bez přívodu chladicí kapaliny  
without internal coolant supply

**Form AD**

chladicí kapalina vedena středem  
coolant through center

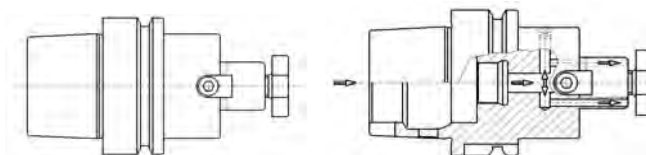
Artikel-Nummer

		HSKx	d	x	A	l	D	L	
<b>HSK</b>	<b>G643 A40</b>	16	x	45		17	38	65	pouze Form A
<b>A40</b>	<b>G643 A40</b>	22	x	50		19	48	70	pouze Form A
	<b>G643 A40</b>	27	x	55		21	58	75	pouze Form A
<b>HSK</b>	<b>G643 A50</b>	16	x	50		17	38	70	pouze Form A
<b>A50</b>	<b>G643 A50</b>	22	x	60		21	58	80	pouze Form A
	<b>G643 A50</b>	27	x	60		24	78	85	pouze Form A
	<b>G643 A50</b>	32	x	60		24	78	85	pouze Form A
<b>HSK</b>	<b>G643 A63</b>	16	x	50	K	17	38	101	pouze Form AD
<b>A63</b>	<b>G643 A63</b>	16	x	100	K	17	38	149	pouze Form AD
	<b>G643 A63</b>	16	x	160	K	17	38	209	pouze Form AD
	<b>G643 A63</b>	22	x	50	K	19	48	101	pouze Form AD
	<b>G643 A63</b>	22	x	100	K	19	48	151	pouze Form AD
	<b>G643 A63</b>	22	x	160	K	19	48	211	nur in Form AD
	<b>G643 A63</b>	27	x	60	K	21	58	113	nur in Form AD
	<b>G643 A63</b>	27	x	100	K	21	58	153	nur in Form AD
	<b>G643 A63</b>	27	x	160	K	21	58	213	nur in Form AD
	<b>G643 A63</b>	32	x	60	K	24	78	116	nur in Form AD
	<b>G643 A63</b>	32	x	100	K	24	78	156	nur in Form AD
	<b>G643 A63</b>	32	x	160	K	24	78	216	nur in Form AD
	<b>G643 A63</b>	40	x	60	K	27	88	119	* nur in Form AD
	<b>G643 A63</b>	40	x	100	K	27	88	159	* nur in Form AD
	<b>G643 A63</b>	40	x	160	K	27	88	219	* nur in Form AD



### Frézovací trn DIN 6357 Face mill holder DIN 6357

vyváženo / balanced  
na G6,3 při 15.000 Ot/min



#### Form A

bez přívodu chladicí kapaliny  
without internal coolant supply

#### Form AD

chladicí kapalina vedena středem  
coolant through center

#### Artikel-Nummer

		HSKx	d	x	A	K	l	D	L		
<b>HSK</b>	<b>G643 A100</b>	16	x	50	K	17	38	117		pouze Form AD	
<b>A100</b>	<b>G643 A100</b>	16	x	160	K	17	38	227		pouze Form AD	
	<b>G643 A100</b>	22	x	50	K	19	48	119		pouze Form AD	
	<b>G643 A100</b>	22	x	160	K	19	48	229		pouze Form AD	
	<b>G643 A100</b>	27	x	50	K	21	58	121		pouze Form AD	
	<b>G643 A100</b>	27	x	160	K	21	58	231		pouze Form AD	
	<b>G643 A100</b>	32	x	50	K	24	78	124		pouze Form AD	
	<b>G643 A100</b>	32	x	160	K	24	78	239		pouze Form AD	
	<b>G643 A100</b>	40	x	60	K	27	88	137	*	pouze Form AD	
	<b>G643 A100</b>	40	x	160	K	27	88	242	*	pouze Form AD	
	<b>G643 A100</b>	50	x	70	K	30	129	150	*	pouze Form AD	na poptávku
	<b>G643 A100</b>	60	x	70	K	40	129	160	*	pouze Form AD	na poptávku

Rozsah dodávky: se 2  
šroubovacími údržovacími kameny a  
šroubem proupenutí frézy (až do Ø  
40mm)

For mounting milling cutters with  
clutch drive.  
With cutter-retaining-screw and drive  
keys

Házivost kuželu proti trnu **8 µm max**

Runout of taper to journal **8 µm max**

\* upnutí nástroje 4 šrouby na přírubu  
with 4 additional screws

Roztečná kružnice 40 = 66,7mm  
Entraxe pour Ø 40 = 66,7 mm

#### Příslušenství / Accessories



G042 / ČSN 241428



G041 / ČSN 241426

HSK-F63 / HSK-E40  
na poptávku / on request

Příklad objednání: G643A1 16x50K  
Order example:

## Příslušenství



**Předávací jednotka HSK**

Artikel-Nr

G065 63

G065 100

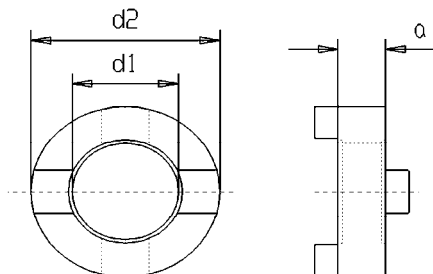


**Montážní klíč pro předávací jednotku**

Artikel-Nr.

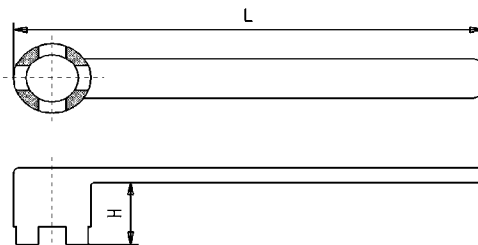
G065s 63

G065s 100


**Unášecí kroužek DIN 6366  
pro kombinované trny**

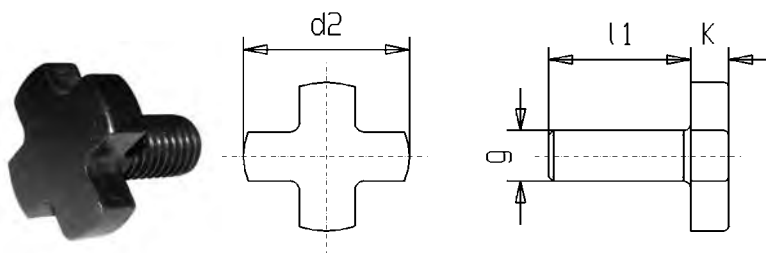
Artikel-Nr.	d1	d2	a
<b>G 040</b>	13	28	10
<b>G 040</b>	16	32	10
<b>G 040</b>	22	40	12
<b>G 040</b>	27	48	12
<b>G 040</b>	32	58	14
<b>G 040</b>	40	70	14
<b>G 040</b>	50	90	16
<b>G 040</b>	60	110	16

na poptávku


**Křížový klíč DIN 6368.**

Artikel-Nr.	D	L	H
<b>G 042</b>	13		16
<b>G 042</b>	16	180	20
<b>G 042</b>	22	200	25
<b>G 042</b>	27	225	32
<b>G 042</b>	32	250	36
<b>G 042</b>	40	280	40
<b>G 042</b>	50	315	45
<b>G 042</b>	60	355	50

na poptávku


**Upínací křížový šroub DIN6367**

Artikel-Nr.	Ø	g	d2	k	l1
<b>G 041</b>	13	M6	17	5	12
<b>G 041</b>	16	M8	20	6	16
<b>G 041</b>	22	M10	28	7	18
<b>G 041</b>	27	M12	35	8	22
<b>G 041</b>	32	M16	42	9	26
<b>G 041</b>	40	M20	52	10	30
<b>G 041</b>	50	M24	63	12	36
<b>G 041</b>	60	M30	75	14	45

**Anfrage**

**Klíč pro vysoce výkonné frézovací sklíčko**


Artikel-Nr.	Vnitřní Ø
<b>G017 KSF 20</b>	48
<b>G017 KSF 32</b>	68