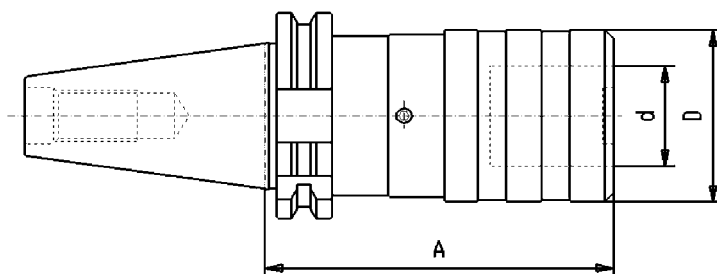




### Závitová pouzdra s tlakovou a tahovou kompenzací pro rychlovýměnné adaptéry



#### Form A

##### Artikel-Nr.

|             | SK | x | Vel. | A   | d  | D  | závit               |
|-------------|----|---|------|-----|----|----|---------------------|
| <b>G317</b> | 30 | x | 1    | 60  | 19 | 38 | M3-M12              |
| <b>G317</b> | 30 | x | 2    | 101 | 31 | 55 | M8-M20              |
| <b>G317</b> | 40 | x | 1    | 60  | 19 | 38 | M3-M12              |
| <b>G317</b> | 40 | x | 2    | 100 | 31 | 55 | M8-M20              |
| <b>G317</b> | 40 | x | 3    | 138 | 48 | 78 | M14-M33             |
| <b>G317</b> |    | x | 1    | 62  | 19 | 38 | M3-M12              |
| <b>G317</b> |    | x | 2    | 83  | 31 | 55 | M8-M20              |
| <b>G317</b> | 50 | x | 3    | 133 | 48 | 78 | M14-M33             |
| <b>G317</b> | 50 | x | 4    | 147 | 60 | 98 | M22-M48 na poptávku |

##### Příslušenství:



Adaptér  
s bezpečnostní spojkou

**G013 mit**



Adaptér  
bez bezpečnostní spojky

**G013 ohne**

**Použití:** Pro rychlou výměnu vložky pro upnutí závitníku.  
Kompenzace délky v tahu a tlaku  
Verze s kuličkovým vodícím pouzdrem

#### Rozsah délkové kompenzace:

Velikost 1: 9 mm

Velikost 2: 15 mm

Velikost 3: 24 mm

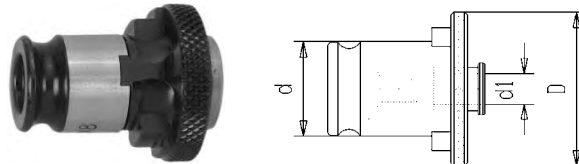
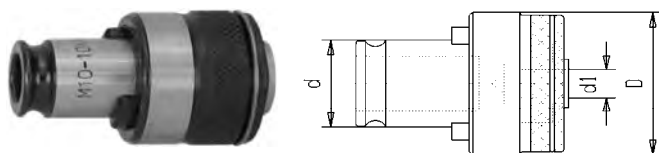


# Rozměry stopek závitníků



|                                                 |                               |                                  |                                                |                                  |                             |                             |
|-------------------------------------------------|-------------------------------|----------------------------------|------------------------------------------------|----------------------------------|-----------------------------|-----------------------------|
|                                                 |                               |                                  | Provedí stopky                                 |                                  |                             |                             |
| Ruční závitníky<br>krátké provedení<br>Metrické | Ruční<br>závitníky<br>Palcové | Strojní<br>závitníky<br>Metrické | Stroj. závitníky<br>jemné stoupání<br>Metrické | Strojní<br>závitníky<br>Metrické | Strojní<br>závitníky<br>UNC | Strojní<br>závitníky<br>UNF |

| Rozměr<br>ø stopky x čtyřhran | DIN 352                                          | DIN 353                                  | DIN 371                                          | DIN 374      | DIN 376      | DIN 2182 | DIN 2183         |
|-------------------------------|--------------------------------------------------|------------------------------------------|--------------------------------------------------|--------------|--------------|----------|------------------|
| 2,5 x 2,1                     | M 1<br>M 1,1<br>M 1,2<br>M 1,4<br>M 1,6<br>M 1,8 |                                          | M 1<br>M 1,1<br>M 1,2<br>M 1,4<br>M 1,6<br>M 1,8 | M 3,5        | M 3,5        | 1/16"    |                  |
| 2,8 x 2,1                     | M 2<br>M 2,2<br>M 2,5                            |                                          | M 2<br>M 2,2<br>M 2,5                            | M 4          | M 4          | 3/32"    | 5/32"            |
| 3,5 x 2,7                     | M 3                                              |                                          | M 3                                              | M 5          | M 5          | 1/8"     |                  |
| 4 x 3                         | M 3,5                                            |                                          | M 3,5                                            |              |              | 7/32"    |                  |
| 4,5 x 3,4                     | M 4                                              |                                          | M 4                                              | M 6          | M 6          | 5/32"    | 1/4"             |
| 6 x 4,9                       | M 5<br>M 6<br>M 8                                |                                          | M 5<br>M 6                                       | M 8          | M 8          |          |                  |
| 7 x 5,5                       | M 10                                             | G 1/8"                                   |                                                  | M 10         | M 10         | 1/4"     | 3/8"             |
| 8 x 6,2                       |                                                  |                                          | M 8                                              |              |              | 5/16"    | 7/16"            |
| 9 x 7                         | M 12                                             |                                          |                                                  | M 12         | M 12         | 3/8"     | 1/2"             |
| 10 x 8                        |                                                  |                                          | M 10                                             |              |              |          |                  |
| 11 x 9                        | M 14                                             | G 1/4"                                   |                                                  | M 14         | M 14         |          | 9/16"            |
| 12 x 9                        | M 16                                             | G 3/8"                                   |                                                  | M 16         | M 16         |          | 5/8"             |
| 14 x 11                       | M 18                                             |                                          |                                                  | M 18         | M 18         |          | 11/16"           |
| 16 x 12                       | M 20                                             | G 1/2"                                   |                                                  | M 20         | M 20         |          | 13/16"           |
| 18 x 14,5                     | M 22<br>M 24                                     | G 5/8"                                   |                                                  | M 22<br>M 24 | M 22<br>M 24 |          | 7/8"<br>15/16"   |
| 20 x 16                       | M 27                                             | G 3/4"                                   |                                                  | M 27         | M 27         |          | 1"               |
| 22 x 18                       | M 30                                             | G 7/8"                                   |                                                  | M 30         | M 30         |          | 1.1/8"           |
| 25 x 20                       | M 33                                             | G 1"                                     |                                                  | M 33         | M 33         |          | 1.1/4"           |
| 28 x 22                       | M 36                                             | G 1.1/8"                                 |                                                  | M 36         | M 36         |          | 1.3/8"           |
| 32 x 24                       | M 39<br>M 42                                     | G 1.1/4"                                 |                                                  | M 39<br>M 42 | M 39<br>M 42 |          | 1.1/2"<br>1.5/8" |
| 36 x 29                       | M 45<br>M 48                                     | G 1.3/8"<br>G 1.1/2"<br>G 1.3/4"<br>G 2" |                                                  | M 45<br>M 48 | M 45<br>M 48 |          | 1.3/4"<br>1.7/8" |
| 40 x 32                       | M 52                                             | G 2.1/4"                                 |                                                  | M 52         | M 52         |          | 2"               |
| 45 x 35                       | M 56<br>M 60                                     | G 2.1/2"                                 |                                                  |              | M 56<br>M 60 |          | 2.1/4"<br>2.1/2" |
| 50 x 39                       | M 64                                             | G 2.3/4"<br>G 3"                         |                                                  |              | M 64         |          | 2.1/2"           |
| 56 x 44                       | M 68                                             | G 3.1/4"                                 |                                                  |              | M 68         |          | 2.3/4"           |

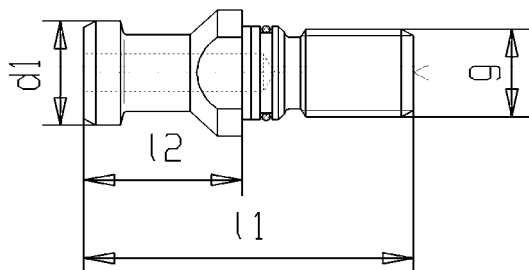


## Adaptér s bezpečnostní spojkou

| Artikel-Nr. | Velikost d1 | x    | čtyřhr. | d     | D  |                |
|-------------|-------------|------|---------|-------|----|----------------|
| <b>G013</b> | 1 mit       | 2,8  | x       | 2,1   | 19 | 32             |
| G013        | 1 mit       | 3,15 | x       | 2,5   | 19 | 32 na poptávku |
| G013        | 1 mit       | 3,5  | x       | 2,7   | 19 | 32             |
| G013        | 1 mit       | 4    | x       | 3     | 19 | 32             |
| G013        | 1 mit       | 4    | x       | 3,2   | 19 | 32             |
| G013        | 1 mit       | 4,5  | x       | 3,4   | 19 | 32             |
| G013        | 1 mit       | 5    | x       | 4     | 19 | 32 na poptávku |
| G013        | 1 mit       | 6    | x       | 4,9   | 19 | 32             |
| G013        | 1 mit       | 6    | x       | 4,9M5 | 19 | 32             |
| G013        | 1 mit       | 6,3  | x       | 5     | 19 | 32 na poptávku |
| G013        | 1 mit       | 7    | x       | 5,5   | 19 | 32             |
| G013        | 1 mit       | 8    | x       | 6,2   | 19 | 32             |
| G013        | 1 mit       | 9    | x       | 7     | 19 | 32             |
| G013        | 1 mit       | 10   | x       | 8     | 19 | 32             |
| G013        | 1 mit       | 11   | x       | 9     | 19 | 32             |
| G013        | 1 mit       | 12   | x       | 9     | 19 | 32             |
| G013        | 2 mit       | 6    | x       | 4,9   | 31 | 50             |
| G013        | 2 mit       | 6,3  | x       | 5     | 31 | 50 na poptávku |
| G013        | 2 mit       | 7    | x       | 5,5   | 31 | 50             |
| G013        | 2 mit       | 8    | x       | 6,2   | 31 | 50             |
| G013        | 2 mit       | 9    | x       | 7     | 31 | 50             |
| G013        | 2 mit       | 10   | x       | 8     | 31 | 50             |
| G013        | 2 mit       | 11   | x       | 9     | 31 | 50             |
| G013        | 2 mit       | 11,2 | x       | 9     | 31 | 50 na poptávku |
| G013        | 2 mit       | 12   | x       | 9     | 31 | 50             |
| G013        | 2 mit       | 12,5 | x       | 10    | 31 | 50 na poptávku |
| G013        | 2 mit       | 14   | x       | 11    | 31 | 50             |
| G013        | 2 mit       | 14   | x       | 11,2  | 31 | 50 na poptávku |
| G013        | 2 mit       | 16   | x       | 12    | 31 | 50             |
| G013        | 2 mit       | 16   | x       | 12,5  | 31 | 50 na poptávku |
| G013        | 2 mit       | 18   | x       | 14,5  | 31 | 50             |
| G013        | 2 mit       | 20   | x       | 16    | 31 | 50             |
| G013        | 3 mit       | 11   | x       | 9     | 48 | 72             |
| G013        | 3 mit       | 12   | x       | 9     | 48 | 72             |
| G013        | 3 mit       | 14   | x       | 11    | 48 | 72             |
| G013        | 3 mit       | 16   | x       | 12    | 48 | 72             |
| G013        | 3 mit       | 18   | x       | 14,5  | 48 | 72             |
| G013        | 3 mit       | 20   | x       | 16    | 48 | 72             |
| G013        | 3 mit       | 22   | x       | 18    | 48 | 72             |
| G013        | 3 mit       | 25   | x       | 20    | 48 | 72             |
| G013        | 3 mit       | 28   | x       | 22    | 48 | 72             |

## Adaptér bez bezpečnostní spojky

| Artikel-Nr. | Velikost d1 | x    | čtyřhr. | d    | D  |                |
|-------------|-------------|------|---------|------|----|----------------|
| <b>G013</b> | 1 ohne      | 2,8  | x       | 2,1  | 19 | 32             |
| G013        | 1 ohne      | 3,15 | x       | 2,5  | 19 | 32 na poptávku |
| G013        | 1 ohne      | 3,5  | x       | 2,7  | 19 | 32             |
| G013        | 1 ohne      | 4    | x       | 3    | 19 | 32             |
| G013        | 1 ohne      | 4    | x       | 3,2  | 19 | 32 na poptávku |
| G013        | 1 ohne      | 4,5  | x       | 3,4  | 19 | 32             |
| G013        | 1 ohne      | 5    | x       | 4    | 19 | 32 na poptávku |
| G013        | 1 ohne      | 6    | x       | 4,9  | 19 | 32             |
| G013        | 1 ohne      | 6,3  | x       | 5    | 19 | 32 na poptávku |
| G013        | 1 ohne      | 7    | x       | 5,5  | 19 | 32             |
| G013        | 1 ohne      | 8    | x       | 6,2  | 19 | 32             |
| G013        | 1 ohne      | 9    | x       | 7    | 19 | 32             |
| G013        | 1 ohne      | 10   | x       | 8    | 19 | 32             |
| G013        | 1 ohne      | 11   | x       | 9    | 19 | 32             |
| G013        | 1 ohne      | 12   | x       | 9    | 19 | 32             |
| G013        | 2 ohne      | 6    | x       | 4,9  | 31 | 50             |
| G013        | 2 ohne      | 6,3  | x       | 5    | 31 | 50 na poptávku |
| G013        | 2 ohne      | 7    | x       | 5,5  | 31 | 50             |
| G013        | 2 ohne      | 8    | x       | 6,2  | 31 | 50             |
| G013        | 2 ohne      | 9    | x       | 7    | 31 | 50             |
| G013        | 2 ohne      | 10   | x       | 8    | 31 | 50             |
| G013        | 2 ohne      | 11   | x       | 9    | 31 | 50             |
| G013        | 2 ohne      | 11,2 | x       | 9    | 31 | 50 na poptávku |
| G013        | 2 ohne      | 12   | x       | 9    | 31 | 50             |
| G013        | 2 ohne      | 12,5 | x       | 10   | 31 | 50 na poptávku |
| G013        | 2 ohne      | 14   | x       | 11   | 31 | 50             |
| G013        | 2 ohne      | 14   | x       | 11,2 | 31 | 50 na poptávku |
| G013        | 2 ohne      | 16   | x       | 12   | 31 | 50             |
| G013        | 2 ohne      | 16   | x       | 12,5 | 31 | 50 na poptávku |
| G013        | 2 ohne      | 18   | x       | 14,5 | 31 | 50             |
| G013        | 2 ohne      | 20   | x       | 16   | 31 | 50             |
| G013        | 3 ohne      | 11   | x       | 9    | 48 | 72             |
| G013        | 3 ohne      | 12   | x       | 9    | 48 | 72             |
| G013        | 3 ohne      | 14   | x       | 11   | 48 | 72             |
| G013        | 3 ohne      | 16   | x       | 12   | 48 | 72             |
| G013        | 3 ohne      | 18   | x       | 14,5 | 48 | 72             |
| G013        | 3 ohne      | 20   | x       | 16   | 48 | 72             |
| G013        | 3 ohne      | 22   | x       | 18   | 48 | 72             |
| G013        | 3 ohne      | 25   | x       | 20   | 48 | 72             |
| G013        | 3 ohne      | 28   | x       | 22   | 48 | 72             |



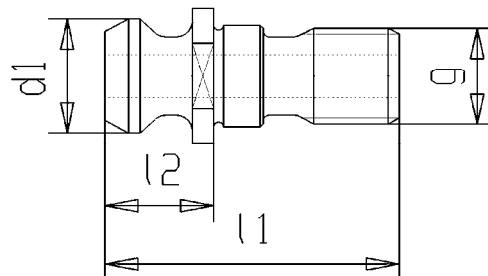
Tažný upínací čep DIN 69872 Standard

## Artikel-Nummer

|             | SK        | Bohr. | d1 | l2 | l1 | g   |
|-------------|-----------|-------|----|----|----|-----|
| <b>G050</b> | <b>30</b> | mit   | 13 | 24 | 44 | M12 |
| <b>G050</b> | <b>40</b> | mit   | 19 | 26 | 54 | M16 |
| <b>G050</b> | <b>50</b> | mit   | 28 | 34 | 74 | M24 |
| <b>G050</b> | <b>30</b> | ohne  | 13 | 24 | 44 | M12 |
| <b>G050</b> | <b>40</b> | ohne  | 19 | 26 | 54 | M16 |
| <b>G050</b> | <b>50</b> | ohne  | 28 | 34 | 74 | M24 |

mit = průchozí otvor

ohne = bez průchozího otvoru



Tažný upínací čep ISO 7388 Typ B

## Artikel-Nummer

|             | SK        | Bohr. | l1 | l2   | d1 | g   |
|-------------|-----------|-------|----|------|----|-----|
| <b>G051</b> | <b>40</b> | mit   | 45 | 16,3 | 19 | M16 |
| <b>G051</b> | <b>50</b> | mit   | 66 | 25,5 | 29 | M24 |
| <b>G051</b> | <b>40</b> | ohne  | 45 | 16,3 | 19 | M16 |
| <b>G051</b> | <b>50</b> | ohne  | 66 | 25,5 | 29 | M24 |

Artikel-Nr.

Artikel-Nr.

Artikel-Nr.

Artikel-Nr.

Maximální přípustný utahovací moment: SK30 = 25 Nm  
 SK40 = 50 Nm  
 SK50 = 150 Nm