

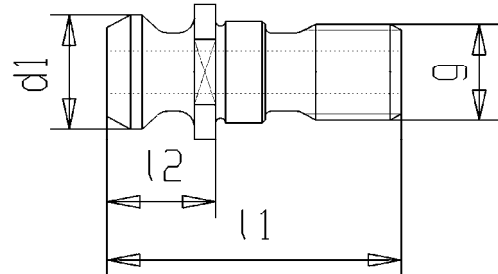
Tažný upínací čep DIN 69872 Standard

Artikel-Nummer

	SK	Bohr.	d1	l2	l1	g
G050	30	mit	13	24	44	M12
G050	40	mit	19	26	54	M16
G050	50	mit	28	34	74	M24
G050	30	ohne	13	24	44	M12
G050	40	ohne	19	26	54	M16
G050	50	ohne	28	34	74	M24

mit = průchozí otvor

ohne = bez průchozího otvoru



Tažný upínací čep ISO 7388 Typ B

Artikel-Nummer

	SK	Bohr.	l1	l2	d1	g
G051	40	mit	45	16,3	19	M16
G051	50	mit	66	25,5	29	M24
G051	40	ohne	45	16,3	19	M16
G051	50	ohne	66	25,5	29	M24

Artikel-Nr.

Artikel-Nr.

Artikel-Nr.

Artikel-Nr.

Maximální přípustný utahovací moment: SK30 = 25 Nm
 SK40 = 50 Nm
 SK50 = 150 Nm