





# STROJNÍ ZÁVITNÍK SE ŠROUBOVITOU DRÁŽKOU 40°

Machine tap with right-hand spiral flutes 40°

 Maschinengewindebohrer mit 40° RSP, rechtsschneidend

 Maschi a macchina con taglienti elicoidali destri 40°

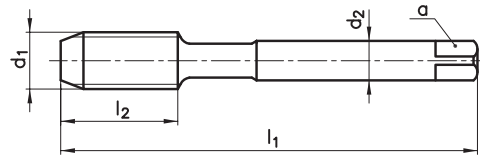
 Машинный метчик со спиральной канавкой 40°

 40° Helis Makina Kılavuzu

TYPE  
H

4690

4680



OX

TiCN

M

60°  
P

DIN  
13

HSSE  
V3

DIN  
376

ISO 2  
6H

C  
2-3

40°

<math>v\_{20}</math>

$d_1$	P	$l_1$	$l_2$	$d_2$	a	z	$\frac{z}{d_2}$	OX	TiCN
M 3	0,5	56	5	2,2	-	3	2,5	•	•
M 3,5	0,6	56	6	2,5	2,1	3	2,9	•	•
M 4	0,7	63	7	2,8	2,1	3	3,3	•	•
M 4,5	0,75	70	8	3,5	2,7	3	3,7	•	•
M 5	0,8	70	8	3,5	2,7	3	4,2	•	•
M 6	1	80	10	4,5	3,4	3	5	•	•
M 7	1	80	10	5,5	4,3	3	6	•	•
M 8	1,25	90	13	6	4,9	3	6,8	•	•
M 9	1,25	90	13	7	5,5	3	7,8	•	•
M 10	1,5	100	15	7	5,5	3	8,5	•	•
M 11	1,5	100	15	8	6,2	3	9,5	•	•
M 12	1,75	110	18	9	7	4	10,2	•	•
M 14	2	110	20	11	9	4	12	•	•
M 16	2	110	20	12	9	4	14	•	•
M 18	2,5	125	25	14	11	4	15,5	•	•
M 20	2,5	140	25	16	12	4	17,5	•	•
M 22	2,5	140	25	18	14,5	4	19,5	•	•
M 24	3	160	30	18	14,5	4	21	•	•
M 27	3	160	30	20	16	4	24	•	•
M 30	3,5	180	35	22	18	5	26,5	•	•
M 33	3,5	180	35	25	20	5	29,5	•	•
M 36	4	200	40	28	22	5	32	•	•

## Řezné podmínky / Cutting conditions / $V_c$

P3.1	Cement. a nitr. / Case hardened and nitriding steels	3-5	3-5
P3.2	Zušlechtěné oceli / Heat-treated steels <math><1200N/mm^2</math>	3-5	6-8
P3.3	Nástrojové oceli / Tool steels		3-5
K6.2	Tvárná a temper. litina / Spher. graphite and mall. cast iron		7-10
N8.2	Legovaný hliník / Aluminium alloys Si>10%		15-30

narex<sup>®</sup>  
zdánice