



Provedení 1



Provedení 2

Verwendung:

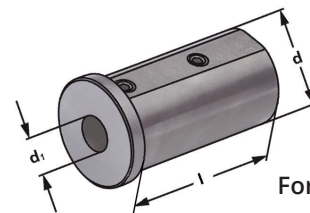
Reduzierung zum Spannen von Werkzeugen mit Zylinderschaft, wie z. B. Feindreh-Bohrstangen.

Application:

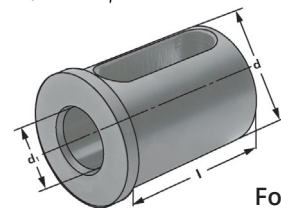
Reduction for mounting tools with straight-shank, such as precision boring bars.

Aplikace:

Redukce pro montáž nástrojů s rovnou stopkou, jako jsou tyče pro přesné vyvrtávání.



Form 1



Form 2

| Bestell-Nr. Order no. Obj. číslo | Form form Provedení | d | d ₁ | l |
|--|---------------------------|----|----------------|----|
| 709.25.06 | 1 | 25 | 6 | 46 |
| 709.25.08 | 1 | 25 | 8 | 46 |
| 709.25.10 | 1 | 25 | 10 | 46 |
| 709.25.12 | 1 | 25 | 12 | 46 |
| 709.25.14 | 1 | 25 | 14 | 46 |
| 709.25.16 | 2 | 25 | 16 | 46 |
| 709.25.18 | 2 | 25 | 18 | 46 |
| 709.25.20 | 2 | 25 | 20 | 46 |
| 709.32.06 | 1 | 32 | 6 | 56 |
| 709.32.08 | 1 | 32 | 8 | 56 |
| 709.32.10 | 1 | 32 | 10 | 56 |
| 709.32.12 | 1 | 32 | 12 | 56 |
| 709.32.14 | 1 | 32 | 14 | 56 |
| 709.32.16 | 2 | 32 | 16 | 56 |
| 709.32.18 | 2 | 32 | 18 | 56 |
| 709.32.20 | 2 | 32 | 20 | 56 |
| 709.32.25 | 2 | 32 | 25 | 56 |

Hinweis: Geeignet für Innenkühlung (nicht geschlitzt)
Note: Suitable for through-coolant (not slotted)
Poznámka: Vhodné pro vnitřní chlazení (není s drážkou)