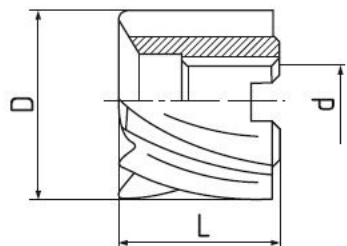


FRÉZY VÁLCOVÉ ČELNÍ, polohrubozubé  
SHELL END MILLS  
FRAISE CYLINDRIQUE (ROULEAUX)  
ФРЕЗЫ ЦИЛИНДРИЧЕСКИЕ ТОРЦЕВЫЕ, среднезубые

PN 222052  
~ DIN 1880  
~ ISO 2780/2586

6209



DIN 138  $\lambda=35^\circ$  typ N  
 $\gamma=12^\circ$

HSSE = litá HSS  
cast HSS  
HHS fondu  
литая HSS



Použití / Usage / Domaines d'application / Употребление

1 2 3 4 5 6 7 8 9 10 11 12 13

D js 16	L	d H 7	Z	CODE
40	32	16	6	620973.040
50	36	22	8	620973.050
63	40	27	8	620973.063
80	45	27	10	620973.080
100	50	32	10	620973.100
125	56	40	12	620973.125
160	63	50	14	620973.160

### Řezné podmínky

Materiál	Pevnost	$A_p$	$A_e$	$V_c$	$f_z$ (mm/z)	$\emptyset 50$	$\emptyset 80$	$\emptyset 100$	$\emptyset 160$
					$\emptyset 40$				
<b>P.1   Automatové a konstrukční oceli</b>	$\leq 600$ N/mm <sup>2</sup>	$0,8x l_1$	$0,75xD$	30	0.08	0.085	0.1	0.11	0.12
<b>P.2   Konstrukční a lité oceli</b>	$\leq 850$ N/mm <sup>2</sup>	$0,8x l_1$	$0,75xD$	26	0.08	0.085	0.1	0.11	0.12
<b>P.4   Zušlechtěné oceli</b>	$\leq 900$ N/mm <sup>2</sup>	$0,8x l_1$	$0,75xD$	20	0.08	0.085	0.1	0.11	0.12
<b>K.2   Litina (&gt; 240 HB)</b>	$> 800$ N/mm <sup>2</sup>	$0,8x l_1$	$0,75xD$	17	0.08	0.085	0.1	0.11	0.12