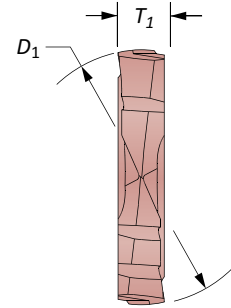
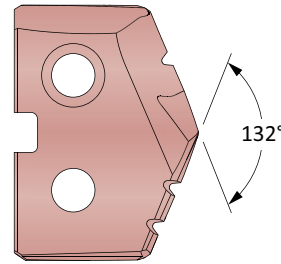
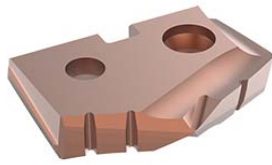


GEN2 T-A® Drill Inserts

1 Series | Diameter Range: 17.53mm - 24.38mm (0.690" - 0.960")


HSS Inserts – Super Cobalt • Coat AM200

Series	Insert				HSS Part No.	Super Cobalt	Super Cobalt - HE
	D ₁ mm	D ₁ inch	Fractional Equivalent	T ₁ mm			
1	17.86	0.7031	45/64	4.00		451H-.703	451H-.703 - HE
	18.00	0.7087	–			451H-18	451H-18 - HE
	18.26	0.7188	23/32			451H-0023	451H-0023 - HE
	18.50	0.7283	–			451H-18.5	451H-18.5 - HE
	18.65	0.7344	47/64			451H-.734	451H-.734 - HE
	19.00	0.7480	–			451H-19	451H-19 - HE
	19.05	0.7500	3/4			451H-0024	451H-0024 - HE
	19.45	0.7656	49/64			451H-.765	451H-.765 - HE
	19.50	0.7677	–			451H-19.5	451H-19.5 - HE
	19.84	0.7813	25/32			451H-0025	451H-0025 - HE
	20.00	0.7874	–			451H-20	451H-20 - HE
	20.24	0.7969	51/64			451H-.796	451H-.796 - HE
	20.34	0.8010	–			451H-.801	451H-.801 - HE
	20.50	0.8071	–			451H-20.5	451H-20.5 - HE
	20.64	0.8125	13/16			451H-0026	451H-0026 - HE
	21.00	0.8268	–			451H-21	451H-21 - HE
21.43	0.8438	27/32		451H-0027	451H-0027 - HE		
21.50	0.8465	–		451H-21.5	451H-21.5 - HE		
1.5	21.83	0.8594	55/64	4.00		451H-.859	451H-.859 - HE
	22.00	0.8661	–			451H-22	451H-22 - HE
	22.23	0.8750	7/8			451H-0028	451H-0028 - HE
	22.50	0.8858	–			451H-22.5	451H-22.5 - HE
	20.62	0.8906	57/64			451H-.890	451H-.890 - HE
	23.00	0.9055	–			451H-23	451H-23 - HE
	23.02	0.9063	29/32			451H-0029	451H-0029 - HE
	23.42	0.9219	59/64			451H-.921	451H-.921 - HE
	23.50	0.9252	–			451H-23.5	451H-23.5 - HE
	23.81	0.9375	15/16			451H-0030	451H-0030 - HE
	24.00	0.9449	–			451H-24	451H-24 - HE

NOTE: 1.5 series inserts fit into both 1 and 1.5 series holders. However, 1 series inserts ONLY fit into 1 series holders. See page A30: 7 for visual.

 Destičky série 1,5 se vejdou do držáků série 1 i 1,5.
 Destičky série 1 se vkládají pouze do držáků série 1.

Standard

- Nabízí podstatné zvýšení míry životnosti nástroje
- Zlepšuje centrování, stabilitu vrtáku, tvorbu třísek, a snižuje vrtací síly
- Poskytuje hladší vylamování průchozí díry


Vysoká pružnost (-HE)

- Vynikající utváření třísky v materiálech s velmi vysokou pružností/tažností a špatné podmínky pro utváření třísek
- Efektivní u strojů s nižším výkonem
- Příklad materiálu: nízkouhliková ocel (není vhodné pro nerezovou ocel)



Coatings not listed above can be supplied as non-stocked standards.



	AM200® = 131H-XXXX

Inserts sold in quantities of 2