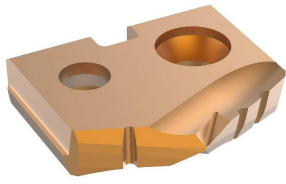
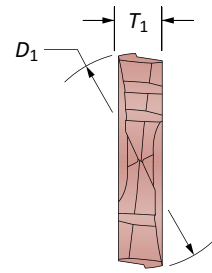
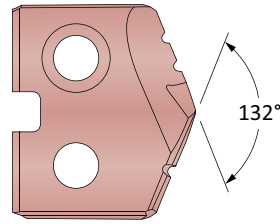


## GEN2 T-A® Drill Inserts

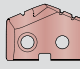
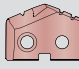
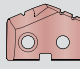
Z Series | Diameter Range: 11.10mm - 12.95mm (0.437" - 0.510")



HE



Carbide Inserts – K20 (C2) | K35 (C1) coat AM300

Insert				Carbide Part No.		Carbide Part No.	
$D_1$ mm	$D_1$ inch	Fractional Equivalent	$T_1$ mm	 K20 (C2)	 K35 (C1)	 K35 (C1)	
11.11	0.4375	7/16	2.38	4C2ZP-0014	4C1ZH-0014		
11.46	0.4510	–		4C2ZP-.451	4C1ZH-.451		
11.50	0.4528	–		4C2ZP-11.5	4C1ZH-11.5	4C1ZP-11.5 - HE	
11.51	0.4531	29/64		4C2ZP-.453	4C1ZP-.453		
11.91	0.4688	15/32		4C2ZP-0015	4C1ZP-0015		
12.00	0.4724	–		4C2ZP-12	4C1ZP-12	4C1ZP-12 - HE	
12.30	0.4844	31/64		4C2ZP-.484	4C1ZP-.484		
12.50	0.4921	–		4C2ZP-12.5	4C1ZP-12.5	4C1ZP-12.5 - HE	
12.70	0.5000	1/2		4C2ZP-0016	4C1ZP-0016		
12.80		–		4C2ZP-18.8	4C1ZP-12.8	4C1ZH-12.8 - HE	
12.95	0.5100	–		4C2ZP-.510	4C1ZP-.510		

### Standard •

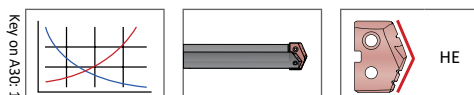
Nabízí podstatné zvýšení míry životnosti nástroje

- Zlepšuje centrování, stabilitu vrtáku, tvorbu třísek, a snižuje vrtací síly
- Poskytuje hladší vylamování průchozí díry



### Vysoká pružnost (-HE)

- Vynikající utváření třísky v materiálech s velmi vysokou pružností/tažností a špatné podmínky pro utváření třísek
- Efektivní u strojů s nižším výkonem
- Příklad materiálu: nízkouhlíková ocel (není vhodné pro nerezovou ocel)



Coatings not listed above can be supplied as non-stocked standards.



Inserts sold in quantities of 2

	AM300® = 131P-XXXX