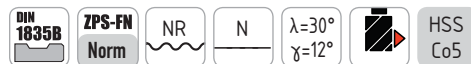
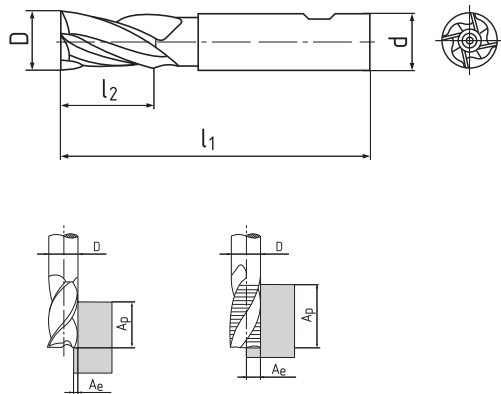


End mills

extralong



- CZ** Frézy válcové čelní | extradlouhé
- DE** Schaftfräser | Extra lang
- RU** Фрезы концевые с цилиндрическим хвостовиком | экстра длинные



1252E



1212E



D	d	I1	I1	I2	I2	Z	Z	125215E		121215E	
k 10	h 6	1252E	1212E	1252E	1212E	1252E	1212E				
10	10	110	110	60	60	4	4	.100		.100	
12	12	137	137	80	80	4	4	.120		.120	
14	12	137	137	80	80	4	4	.140		.140	
16	16	160	160	100	100	4	4	.160		.160	
18	16	160	160	100	100	4	5	.180		.180	
20	20	191	191	125	125	4	5	.200		.200	
22	20	191	191	125	125	5	5	.220		.220	
25	25	216	216	140	140	5	6	.250		.250	
28	25	216	216	140	140	5	6	.280		.280	
30	25	216	216	140	140	5	6	.300		.300	
32	32	260	260	180	180	6	6	.320		.320	

Cutting conditions | Řezné podmínky | Schnittbedingungen | Условия резания

Material	Ap	Ae	Vc	fz (mm/z)						
				Ø 6	Ø 8	Ø 10	Ø 12	Ø 16	Ø 18	
125215E										
P.1	≤ 600 N/mm ²	4xD	0,2xD	28	0,06	0,067	0,081	0,11	0,1495	0,161
P.2	≤ 850 N/mm ²	4xD	0,2xD	23	0,06	0,067	0,081	0,11	0,1495	0,161
P.3	≤ 1100 N/mm ²	4xD	0,2xD	29	0,06	0,067	0,081	0,11	0,1495	0,161
P.4	≤ 900 N/mm ²	4xD	0,2xD	17	0,06	0,067	0,081	0,11	0,1495	0,161
P.5	≤ 1100 N/mm ²	4xD	0,2xD	12	0,06	0,067	0,081	0,11	0,1495	0,161
M.1	≤ 750 N/mm ²	4xD	0,2xD	17	0,06	0,067	0,081	0,11	0,1495	0,161
M.2	750 - 850 N/mm ²	4xD	0,2xD	15	0,06	0,067	0,081	0,11	0,1495	0,161
M.3	> 850 N/mm ²	4xD	0,2xD	13	0,06	0,067	0,081	0,11	0,1495	0,161
K.1	≤ 820 N/mm ²	4xD	0,2xD	28	0,06	0,067	0,081	0,11	0,1495	0,161
N.4	≤ 800 N/mm ²	4xD	0,2xD	32	0,06	0,067	0,081	0,11	0,1495	0,161
S.2	≤ 1250 N/mm ²	4xD	0,2xD	11	0,042	0,0469	0,0567	0,077	0,1047	0,1127
121215E										
P.1	≤ 600 N/mm ²	4xD	0,2xD	28	0,046	0,0541	0,0633	0,0805	0,11	0,13
P.2	≤ 850 N/mm ²	4xD	0,2xD	23	0,046	0,0541	0,0633	0,0805	0,11	0,13
P.3	≤ 1100 N/mm ²	4xD	0,2xD	29	0,046	0,0541	0,0633	0,0805	0,11	0,13
P.4	≤ 900 N/mm ²	4xD	0,2xD	17	0,046	0,0541	0,0633	0,0805	0,11	0,13
P.5	≤ 1100 N/mm ²	4xD	0,2xD	12	0,046	0,0541	0,0633	0,0805	0,11	0,13
M.1	≤ 750 N/mm ²	4xD	0,2xD	17	0,046	0,0541	0,0633	0,0805	0,11	0,13
M.2	750 - 850 N/mm ²	4xD	0,2xD	15	0,046	0,0541	0,0633	0,0805	0,11	0,13
M.3	> 850 N/mm ²	4xD	0,2xD	13	0,046	0,0541	0,0633	0,0805	0,11	0,13
K.1	≤ 820 N/mm ²	4xD	0,2xD	28	0,046	0,0541	0,0633	0,0805	0,11	0,13
N.4	≤ 800 N/mm ²	4xD	0,2xD	30	0,046	0,0541	0,0633	0,0805	0,11	0,13
S.2	≤ 1250 N/mm ²	4xD	0,2xD	11	0,0322	0,0378	0,0443	0,0564	0,077	0,091