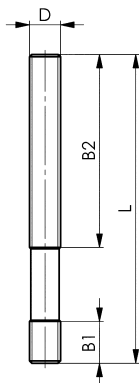


## DIN 6379

### Závrtné šrouby (12.9)

Válcovaný závit, zušlechťeno na třídu pevnosti (12.9), značeno značkou.

Závrtné šrouby AMF vyvinuty speciálně pro účely upínání odstupňované délky.



Obj. č.	D x L	B1	B2	Balení	Hmotnost [g]
82123	(M12x 80)	15	50	50	55
89193	(M12x100)	15	63	25	70
89250	(M12x125)	15	75	25	90
89276	(M12x160)	15	100	25	113
82180	(M16x 80)	19	50	25	105
82263	(M16x100)	19	63	25	130
85571	(M16x125)	19	75	25	160
87734	(M16x160)	19	100	25	218
87759	(M16x200)	19	125	-	280
87791	(M16x250)	19	160	-	325
87668	(M20x125)	27	70	-	255
87684	(M20x160)	27	100	-	330
87700	(M20x200)	27	125	-	410
87742	(M20x250)	27	160	-	510
87833	(M20x315)	27	200	-	640
87692	(M20x500)	27	315	-	1020
88286	(M24x160)	35	100	-	470
88930	(M24x200)	35	125	50	580
89094	(M24x250)	35	160	-	730
89136	(M24x315)	35	200	-	920
89151	(M24x400)	35	250	-	1160
89177	(M24x500)	35	315	-	1460

( ) podobné DIN

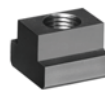
#### Příslušenství a doporučení



DIN 6331,  
str. 102



DIN 6340,  
str. 107



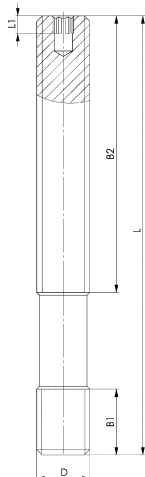
DIN 508,  
str. 98

## č. 6379I

### Závrtné šrouby (12.9) s vnitřním šestihranem

Válcovaný závit, zušlechťeno na třídu pevnosti (12.9), značeno značkou.

Závrtné šrouby AMF vyvinuty speciálně pro účely upínání odstupňované délky.



Obj. č.	D x L	B1	B2	L1	SW	Hmotnost [g]
381954	M12x100 *	15	63	4	4	82
381913	M12x125 *	15	75	4	4	90
381970	M12x160 *	15	100	4	4	130
381996	M16x125	19	75	4	4	161
381939	M16x160	19	100	4	4	207
382010	M16x200	19	125	4	4	259
382028	M20x160	27	100	5	5	321
382036	M20x200	27	125	5	5	410
382044	M20x250	27	160	5	5	577
382051	M24x200	35	125	5	5	670
382069	M24x250	35	160	5	5	835

\* Třída pevnosti 10.9

#### Použití:

Závrtné šrouby mají připravený vnitřní šestihran který zaručuje snadnější a rychlejší přípravu upnutí a uvolnění.

Použití při třískovém i tvářecím obrábění.

#### Výhody:

Variabilní a rychlá možnost přípravy šroubů do závitových otvorů. Zvláště vhodné pro vstřikovací a lisovací stroje.

#### Doporučení:

K těmto šroubům možno použít matice DIN 6330B pevnosti 10 a podložky DIN6340.