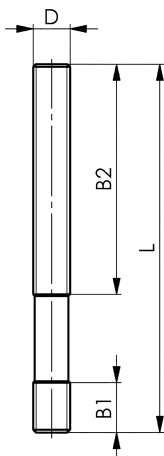


## DIN 6379

### Závrtné šrouby

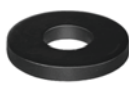
válcovaný závit,  
od M6 do M12 zušlechtěno na třídu pevnosti 10.9,  
od M14 do M42 zušlechtěno na třídu pevnosti 8.8,  
závrtné šrouby AMF vyvinuty speciálně pro účely upínání,  
odstupňované délky



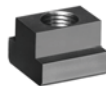
#### Příslušenství a doporučení



DIN 6331,  
str. 102



DIN 6340,  
str. 107



DIN 508,  
str. 98

Obj. č.	D x L	B1	B2	Balení	Hmotnost [g]
84772	(M 6x 32)	9	16	50	8
86546	(M 6x 40)	9	20	50	9
84780	M 6x 50	9	30	50	11
85522	(M 6x 63)	9	40	50	14
84798	M 6x 80	9	50	50	18
81257	M 8x 40	11	20	100	10
84806	M 8x 63	11	40	50	20
81273	(M 8x 80)	11	50	50	25
84814	M 8x100	11	63	50	30
84756	(M 8x125)	11	75	50	36
84822	(M 8x160)	11	100	50	45
81299	M10x 50	13	25	50	25
84830	M10x 80	13	50	50	40
86041	(M10x100)	13	75	50	50
81315	M10x125	13	75	25	62
85928	(M10x160)	13	100	50	80
84848	(M10x200)	13	122	-	100
84855	M12x 50	15	25	25	37
81331	(M12x 63)	15	32	25	45
84863	M12x 80	15	50	50	55
81349	(M12x100)	15	63	50	70
84871	M12x125	15	75	25	90
85480	(M12x160)	15	100	25	113
84889	(M12x200)	15	122	-	140
81372	(M14x 63)	17	32	25	80
84467	(M14x80)	17	50	25	85
81380	(M14x100)	17	63	25	90
84475	(M14x125)	17	75	25	120
81398	(M14x160)	17	100	25	150
86553	(M14x200)	17	122	-	195
84897	(M14x250)	17	160	-	240
84905	M16x 63	19	32	25	85
81414	(M16x 80)	19	50	25	105
84913	M16x100	19	63	25	130
81422	(M16x125)	19	75	25	160
84921	M16x160	19	100	25	218
85498	(M16x200)	19	122	-	280
84939	M16x250	19	160	-	325
85548	(M16x315)	19	180	-	425
85472	(M16x500)	19	315	-	650
84947	(M18x 80)	23	50	25	130
84954	(M18x125)	23	75	25	200
86561	(M18x160)	23	100	-	255
81471	(M18x200)	23	122	-	320
81489	(M18x250)	23	150	-	400
84962	(M18x315)	23	180	-	500
84970	M20x 80	27	32	-	185
84988	M20x125	27	70	-	255
85506	(M20x160)	27	100	-	330
81513	M20x200	27	122	-	410
81521	(M20x250)	27	160	-	510
84996	M20x315	27	200	-	640
85977	(M20x400)	27	250	-	815
85001	(M20x500)	27	315	-	1020
85019	(M22x100)	31	45	-	270
81539	(M22x160)	31	100	-	430
86579	(M22x200)	31	122	-	500
81554	(M22x250)	31	160	-	670
86595	(M22x315)	31	180	-	790
85027	(M22x400)	31	250	-	1070
85035	M24x100	35	45	-	290
85563	(M24x125)	35	70	-	380
81570	M24x160	35	100	-	470
85514	(M24x200)	35	122	-	580
81596	M24x250	35	160	-	730
86009	(M24x315)	35	200	-	920
85043	M24x400	35	250	-	1160
86025	(M24x500)	35	315	-	1460
85050	(M24x630)	35	315	-	1860

## DIN 6379

### Závrtné šrouby

válcovaný závit,  
od M6 do M12 zušlechtěno na třídu pevnosti 10.9,  
od M14 do M42 zušlechtěno na třídu pevnosti 8.8,  
závrtné šrouby AMF vyvinuty speciálně pro účely upínání,  
odstupňované délky

Obj. č.	D x L	B1	B2	Balení	Hmotnost [g]
81695	(M27x125)	39	56	-	485
81703	(M27x200)	39	122	-	770
81711	(M27x315)	39	200	-	1110
86587	(M27x400)	39	250	-	1535
81729	(M27x500)	39	315	-	1930
85068	M30x125	43	56	-	590
81612	(M30x200)	43	122	-	950
81620	M30x315	43	200	-	1490
81638	M30x500	43	315	-	2360
81646	(M30x700)	43	400	-	3300
81661	(M30x1000)	43	400	-	4700
85076	M36x160	51	80	-	1100
81653	(M36x200)	51	122	-	1340
85084	M36x250	51	160	-	1710
85555	(M36x315)	51	200	-	2150
85092	M36x400	51	250	-	2700
81679	(M36x500)	51	315	-	3450
81687	(M36x700)	51	400	-	4750
85589	(M42x315)	59	200	-	2950
85597	(M42x400)	59	250	-	3750
85530	(M42x500)	59	315	-	4690

( ) podobné DIN

