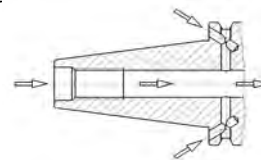
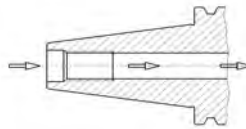


## Redukční pouzdro DIN 69871 na Morse kužel DIN 6383

Morse taper adaptor for **flat tang**



### Form AD

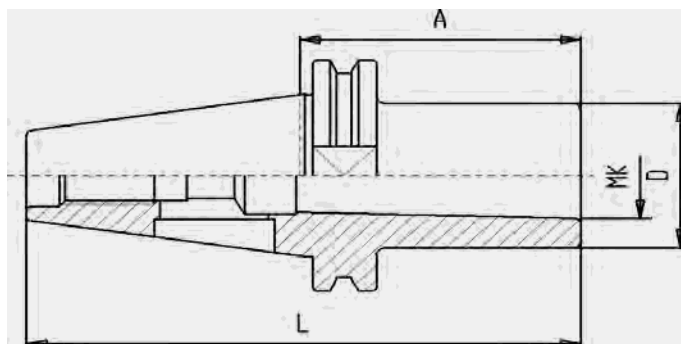
chladicí kapalina vedena středem  
coolant through center

### Form AD/B

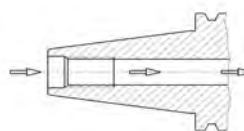
kombinovaný přívod chladicí kapaliny  
combined coolant version

Házivost max 10µm  
Max runout: 10µm

	SK	x	MK	x	A	D	L	Artikel-Nr.	Artikel-Nr.
SK 30	30	x	1	x	50	25	103	G360 30x1x 50	pouze AD
	30	x	1	x	100	25	148	G360 30x1x100	na poptávku pouze AD
	30	x	2	x	65	32	113	G360 30x2x 65	pouze AD
	30	x	2	x	100	32	148	G360 30x2x100	na poptávku pouze AD
	30	x	3	x	80	40	128	G360 30x3x 80	pouze AD
SK 40	40	x	1	x	50	25	119	G360 40x1x 50	G360D 40x1x 50
	40	x	2	x	50	32	119	G360 40x2x 50	G360D 40x2x 50
	40	x	2	x	117	32	186	G360 40x2x117	pouze AD
	40	x	2	x	150	32	219	G360 40x2x150	pouze AD
	40	x	2	x	200	32	269	G360 40x2x200	na poptávku pouze AD
	40	x	3	x	70	40	139	G360 40x3x 70	G360D 40x3x 70
	40	x	3	x	133	40	202	G360 40x3x133	pouze AD
	40	x	3	x	200	40	269	G360 40x3x200	na poptávku pouze AD
	40	x	4	x	95	48	164	G360 40x4x 95	G360D 40x4x 95
	40	x	4	x	156	48	226	G360 40x4x156	pouze AD
40	x	4	x	200	48	269	G360 40x4x200	na poptávku pouze AD	



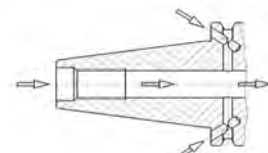
## Redukční pouzdro DIN 69871 na Morse kužel DIN 6383 Morse taper adaptor for **flat tang**



### Form AD

Házivost max 10µm  
Max runout: 10µm

chladicí kapalina vedena středem  
coolant through center



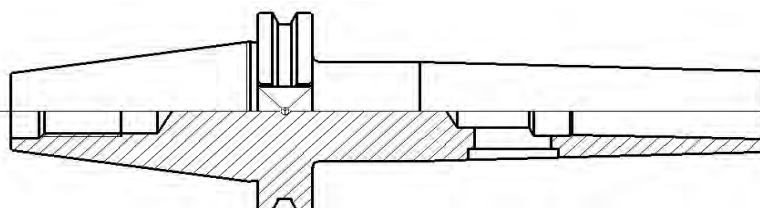
### Form AD/B

kombinovaný přívod chladicí kapaliny  
combined coolant version

SK	x	MK	x	A	D	L	Form	Artikel-Nr.
	50	x	1	x	45	25	147	AD G360 50x1x 45
SK	50	x	2	x	50	32	152	AD G360 50x2x 50
	50	x	2	x	117	32	219	AD G360 50x2x117
50	50	x	2	x	150	32	252	AD G360 50x2x150
	50	x	2	x	200	26	302	A G360 50x2x200
	50	x	3	x	65	40	167	AD G360 50x3x 65
	50	x	3	x	137	40	239	AD G360 50x3x137
	50	x	3	x	150	33	252	AD G360 50x3x150
	50	x	3	x	200	33	302	A G360 50x3x200
	50	x	4	x	95	48	197	AD G360 50x4x 95
	50	x	4	x	167	48	269	AD G360 50x4x167
	50	x	4	x	200	48	302	A G360 50x4x200 na poptávku
	50	x	4	x	300	48	402	A G360 50x4x300 na poptávku
	50	x	5	x	105	63	207	AD G360 50x5x105
	50	x	5	x	197	63	300	A G360 50x5x200 na poptávku

Artikel-Nr.
G360D 50x1x 45
G360D 50x2x 50
pouze AD
pouze AD
pouze A
G360D 50x3x 65
pouze AD
pouze AD
pouze A
G360D 50x4x 95
pouze AD
pouze A
pouze A
G360D 50x5x105
pouze A

Form A = bez přívodu chladicí kapaliny / without inner coolant

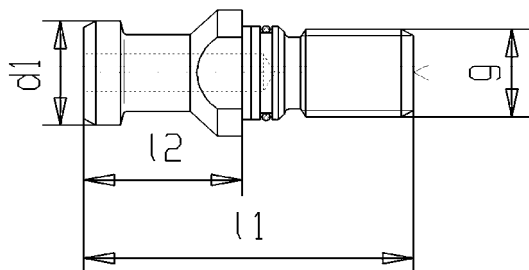


vyváženo / balanced  
na G6,3 při 15.000 Ot/min

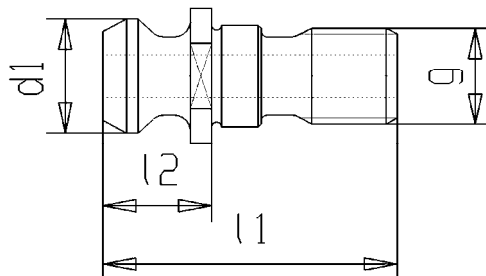
### Příslušenství / Accessories



G050 - tažný čep / pull stud



Tažný upínací čep DIN 69872 Standard



Tažný upínací čep ISO 7388 Typ B

## Artikel-Nummer

Artikel-Nummer	SK	Bohr.	d1	l2	l1	g
<b>G050</b>	<b>30</b>	mit	13	24	44	M12
<b>G050</b>	<b>40</b>	mit	19	26	54	M16
<b>G050</b>	<b>50</b>	mit	28	34	74	M24
<b>G050</b>	<b>30</b>	ohne	13	24	44	M12
<b>G050</b>	<b>40</b>	ohne	19	26	54	M16
<b>G050</b>	<b>50</b>	ohne	28	34	74	M24

mit = průchozí otvor

ohne = bez průchozího otvoru

## Artikel-Nummer

Artikel-Nummer	SK	Bohr.	l1	l2	d1	g
<b>G051</b>	<b>40</b>	mit	45	16,3	19	M16
<b>G051</b>	<b>50</b>	mit	66	25,5	29	M24
<b>G051</b>	<b>40</b>	ohne	45	16,3	19	M16
<b>G051</b>	<b>50</b>	ohne	66	25,5	29	M24

Artikel-Nr.

---



---

Artikel-Nr.

---



---

Artikel-Nr.

---



---

Artikel-Nr.

---



---

Maximální přípustný utahovací moment: SK30 = 25 Nm  
 SK40 = 50 Nm  
 SK50 = 150 Nm