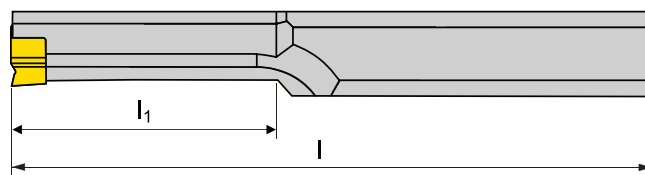
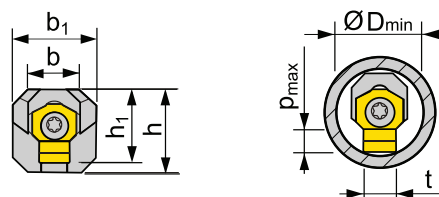


PHZ

VNITŘNÍ OBRÁŽENÍ
VNÚTORNÉ OBRÁŽANIE

123


 γ_0° - úhel čela / uhol čela λ_s° - úhel sklonu ostří / uhol sklonu reznej hrany

NŮŽ PRO VNITŘNÍ OBRÁŽENÍ / NŌŽ PRE VNÚTORNÉ OBRÁŽANIE

ISO	Sortiment	Rozměry / Rozmery									kg	ND	VBD VRD
		h	h ₁	b	b ₁	l ₂	l ₁	t	D _{min}	p _{max}			
PHZ 90 1104-06	■	11,3	9	11,3	8,5	35	160	3	9,5	1,6	0,20	SH21	HZ90 0604-30 ..
PHZ 90 1107-06	■	11,3	10	11,3	7	60	200	4	10,9	2,5	0,23	SH21	HZ90 0604-40 ..
PHZ 90 1111-06	■	11,3	12	11,3	-	60	200	5	11,1	3	1,19	SH21	HZ90 0604-50 ..
								4	14	2,5			
PHZ 1512-10	■	15,5	16,2	12	-	-	220	6	17,8	4,2	0,40	SH22	HZ 1006-60 ..
								8	18,2	5,2			
PHZ 2014-13	■	20,6	21,5	14	-	-	250	10	24,2	6,2	0,65	SH23	HZ 1309-100 ..
								12	24,7	7,2			

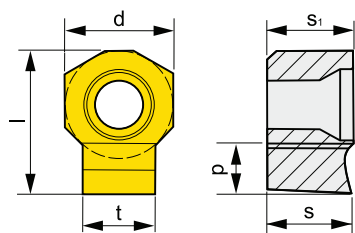
Všechny rozměry / Všetky rozmery v [mm]

NÁHRADNÍ DÍLY / NÁHRADNÉ DIELY

*) Uťahovací momenty viz strana 380-381 / Uťahovacie momenty vid' strana 380-381

Typ	Šroub* Skrutka*	Šroubovák Skrutkovač			
SH21	DVF 3593	TX 207PLUS			
SH22	DVF 2260	TX 215PLUS			
SH23	5513 020-14	TX 225PLUS			

HZ90



Velikost Veľkosť	d	s	s ₁	l	p	t
0604-30	6,00	4,66	4,76	7,50	1,60	3,00
0604-40	6,00	4,66	4,76	8,00	2,50	4,00
0604-50	6,00	4,66	4,76	8,00	3,00	5,00
1006-60	10,00	6,25	6,35	13,50	4,20	6,00
1006-80	10,00	6,25	6,35	13,50	5,20	8,00
1309-100	13,00	9,40	9,53	18,50	6,20	10,00
1309-120	13,00	9,40	9,53	18,50	7,20	12,00

Všechny rozměry / Všetky rozmery v [mm]

Utvářející Utvárající	ISO	Materiály	Šířka Šírka	Tolerance t Tolerancia t		Přísuv Prísuv	
				t	min	max	f _{min}
	HZ90 0604-30 C11	■	3,00	0,060	0,120	0,03	0,10
	HZ90 0604-40 C11	■	4,00	0,070	0,145	0,03	0,10
	HZ90 0604-50 C11	■	5,00	0,070	0,145	0,03	0,10
	HZ 1006-60 C11	■	6,00	0,070	0,145	0,03	0,15
	HZ 1006-80 C11	■	8,00	0,080	0,170	0,03	0,15
	HZ 1309-100 C11	■	10,00	0,080	0,170	0,05	0,20
	HZ 1309-120 C11	■	12,00	0,095	0,205	0,05	0,20
	HZ90 0604-30 D10	■	3,00	0,020	0,060	0,03	0,10
	HZ90 0604-40 D10	■	4,00	0,030	0,078	0,03	0,10
	HZ90 0604-50 D10	■	5,00	0,030	0,078	0,03	0,10
	HZ 1006-60 D10	■	6,00	0,030	0,078	0,03	0,15
	HZ 1006-80 D10	■	8,00	0,040	0,098	0,03	0,15
	HZ 1309-100 D10	■	10,00	0,040	0,098	0,05	0,20
	HZ 1309-120 D10	■	12,00	0,050	0,120	0,05	0,20
	HZ90 0604-30 H7	■	3,00	0,000	0,010	0,03	0,10
	HZ90 0604-40 H7	■	4,00	0,000	0,012	0,03	0,10
	HZ90 0604-50 H7	■	5,00	0,000	0,012	0,03	0,10
	HZ 1006-60 H7	■	6,00	0,000	0,012	0,03	0,15
	HZ 1006-80 H7	■	8,00	0,000	0,015	0,03	0,15
	HZ 1309-100 H7	■	10,00	0,000	0,015	0,05	0,20
	HZ 1309-120 H7	■	12,00	0,000	0,018	0,05	0,20
	HZ90 0604-30 P9	■	3,00	-0,031	-0,006	0,03	0,10
	HZ90 0604-40 P9	■	4,00	-0,042	-0,012	0,03	0,10
	HZ90 0604-50 P9	■	5,00	-0,042	-0,012	0,05	0,10
	HZ 1006-60 P9	■	6,00	-0,042	-0,012	0,03	0,15
	HZ 1006-80 P9	■	8,00	-0,051	-0,015	0,03	0,15
	HZ 1309-100 P9	■	10,00	-0,051	-0,015	0,05	0,20
	HZ 1309-120 P9	■	12,00	-0,061	-0,018	0,05	0,20

* Materiál 333TN = HSS + PVD povlak